



O-011 - VARIACIÓN ESTACIONAL DE LOS VALORES DE VITAMINA D SEGÚN LA EDAD

J. Barragán Casas¹, P. Sánchez Oliva², M. Chimeno Viñas³, M. Martínez Martínez⁴, A. Gómez del Campo Dechado⁵ y P. Álvarez Sastre⁶

¹Medicina Interna. ⁵Análisis Clínicos. Complejo Asistencial de Ávila. ²Medicina Interna. ⁴Análisis Clínicos. Complejo Asistencial de Soria. ³Medicina Interna. ⁶Análisis Clínicos. Complejo Asistencial de Zamora.

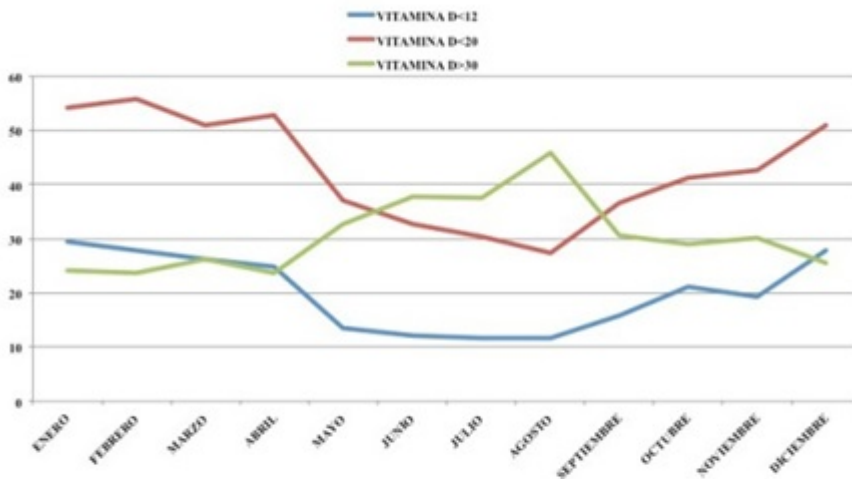
Resumen

Objetivos: Valorar las diferencias estacionales de los valores de vitamina D en los pacientes comparando aquellos menores o mayores de 65 años.

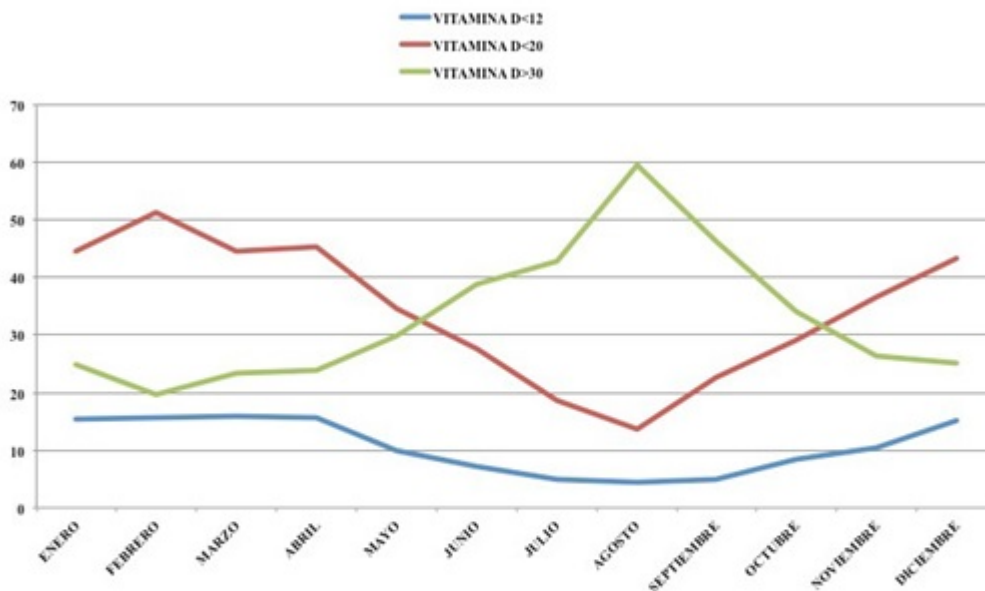
Material y métodos: Se solicitó a los Servicios de Análisis Clínicos las determinaciones de Vitamina D en el año 2015. Participan las áreas asistenciales de Ávila, Zamora y Soria. De las determinaciones obtenidas se excluyeron aquellas de los pacientes menores de edad, con niveles de PTH > 200 pg/ml o con creatinina superior a 2 mg/dl. Se distribuyen los valores analíticos en tres puntos de corte: vitamina D < 12 (déficit grave), vitamina D < 20 (déficit moderado) y vitamina D > 30 (exceso de vitamina D).

Resultados: En la tabla y figuras se describen las determinaciones analíticas realizadas en los diferentes meses del año. Los resultados se expresan como porcentajes de valores en relación con las determinaciones realizadas cada mes del año; se describen los resultados en > 65 años y en < 65 años respectivamente.

Mes	Vit. D < 12 (< vs > 65 años)	Vit. D < 20 (< vs > 65 años)	Vit. D > 30 (< vs > 65 años)	Total (n)
Enero	15,28/29,58	44,57/54,15	24,86/24,05	543/578
Febrero	15,76/27,87	51,35/55,91	19,66/23,65	590/592
Marzo	15,84/26,25	44,63/50,93	23,30/26,25	764/701
Abril	15,56/24,92	45,38/52,83	23,99/23,73	617/670
Mayo	9,84/13,45	34,69/37,21	29,84/32,64	640/1.204
Junio	7,07/12,21	27,63/32,75	38,81/37,71	608/1.212
Julio	4,93/11,61	18,54/30,36	42,80/37,51	507/965
Agosto	4,89/11,74	13,55/27,33	59,55/45,98	450/622
Septiembre	4,92/15,81	22,72/36,75	46,31/30,75	691/683
Octubre	8,45/21,08	29,15/41,35	34,06/28,92	734/740
Noviembre	10,51/19,37	36,65/42,58	26,28/30,22	704/728
Diciembre	15,06/27,96	43,31/51,07	25,05/25,45	531/558



Valores de Vitamina D en pacientes mayores de 65 años.



Valores de Vitamina D en pacientes menores de 65 años.

Conclusiones: 1. Los valores de vitamina D tienen una distribución similar por edades, siendo las deficiencias mayores en los mayores de 65 años y en menor medida en los meses estivales. 2. Estos datos deberían tenerse en cuenta en la realización de pautas de tratamiento cuando se precise.