



Revista Clínica Española



<https://www.revlinesp.es>

EV-027 - MORBILIDAD CARDIOVASCULAR (CV) EN POBLACIÓN LABORAL DE ANDALUCÍA Y ESPAÑA. ESTUDIO ICARIA

M. Sánchez Chaparro¹, B. Sánchez Mesa¹, C. Fernández Labandera², C. Catalina Romero², M. Cabrera Sierra², L. Quevedo Aguado², P. Valdivielso Felices¹ y E. Calvo Bonacho²

¹UGC Medicina Interna. Hospital Clínico Universitario Virgen de la Victoria. Málaga. ²Ibermutuamur. Departamento de Proyectos Sanitarios. Mutua colaboradora con la seguridad social (MCSS N°274). Madrid.

Resumen

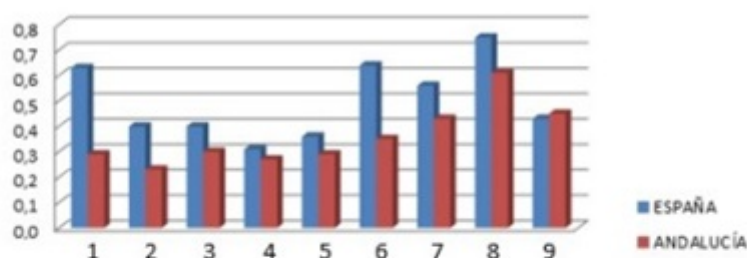
Objetivos: Analizar la incidencia de acontecimientos CV (bajas de causa CV) en una muestra de población laboral de Andalucía respecto al total de la muestra nacional.

Material y métodos: Estudio observacional de cohorte prospectivo (10 años), que incluyó 625.552 trabajadores libres de enfermedad CV (edad 35,7 años, 71,7% hombres) que acudieron a reconocimiento médico en la Sociedad de Prevención de Ibermutuamur (en todas las comunidades autónomas) entre mayo de 2004 y diciembre de 2006. De ellos 94.539 corresponden a Andalucía. Se recogieron los eventos CV según la CIE-9: códigos 401-414 y 426-443; con excepción de los códigos 426.7, 429.0, 430.0, 432.1, 437.3, 437.4, y 437. Se analizaron: ocupación (CNO-94), tipo de trabajo (manual/no manual) y sector (Agricultura, Construcción, Industria, Servicios).

Resultados: Hubo 3.061 eventos (0,61% hombres, IC99% 0,59-0,65; 0,17% mujeres, IC99% 0,15-0,20) en la muestra nacional; y 385 eventos (0,49% hombres, IC99% 0,43-0,57; 0,12% mujeres, IC 99% 0,07-0,20) en Andalucía (fig. 1). Casi el 20% de los hombres y 40% de las mujeres que sufrieron acontecimientos CV eran menores de 40 años. Por ocupación, la mayor incidencia de eventos CV en España y Andalucía corresponde a los “Operadores de instalaciones y maquinaria fija y conductores de maquinaria móvil”. Por el contrario, los trabajadores tipo “Administrativos” son los que presentan menor prevalencia de la mayoría de FRV estudiados y menor incidencia de eventos cardiovasculares, También fue superior en los trabajadores manuales (fig. 2). Por sector económico, en España la mayor prevalencia se observó en la “Industria”; en Andalucía, tanto en “Construcción” como “Servicios”. Agricultura no representada.



Figura 1



- 1.- Dirección de las empresas y de la administración pública
- 2.-Técnicos y profesionales científicos e intelectuales
- 3.- Técnicos y profesionales de apoyo
- 4.-Empleados de tipo administrativo
- 5.-Trabajadores de servicios de restauración, personales, protección y vendedores de comercio
- 6.-Trabajadores cualificados en la agricultura y la pesca
- 7.-Artesanos y trabajadores cualificados de industrias, manufactureras, construcción y minería
- 8.-Operadores de instalaciones y maquinaria fija y conductores y operadores de maquinaria móvil
- 9.- Trabajadores no cualificados

Figura 2

Discusión: La incidencia de eventos CV es porcentualmente baja, como era de esperar; superior en la muestra nacional (hombres) respecto a Andalucía; triplicando los hombres la incidencia observada en las mujeres. La elevada incidencia del primer evento CV en trabajadores jóvenes obliga a profundizar en su análisis. Los trabajadores “Administrativos” deben ser estudiados como ejemplo de hábitos de vida saludables.

Conclusiones: La incidencia de eventos CV en hombres triplica la observada en mujeres, con una elevada incidencia en ambos sexos en población joven. Los eventos CV tuvieron mayor incidencia en los trabajadores manuales, y menor en el grupo de administrativos, lo que obliga a profundizar en las diferencias sobre hábitos de vida saludables.