



Revista Clínica Española



<https://www.revclinesp.es>

T-063 - ENFERMEDAD TROMBOEMBÓLICA VENOSA INCIDENTAL: CARACTERÍSTICAS CLÍNICAS DIFERENCIALES CON LA ENFERMEDAD TROMBOEMBÓLICA VENOSA IDIOPÁTICA Y ASOCIADA A NEOPLASIA

L. Fernández Bermejo¹, J. Jareño Esteban², B. Rueda Rodríguez¹, J. Sánchez Randulfe², Á. Burgos Pimentel², Á. Hidalgo², C. Gutiérrez Ortega³, J. Pérez Mochales¹

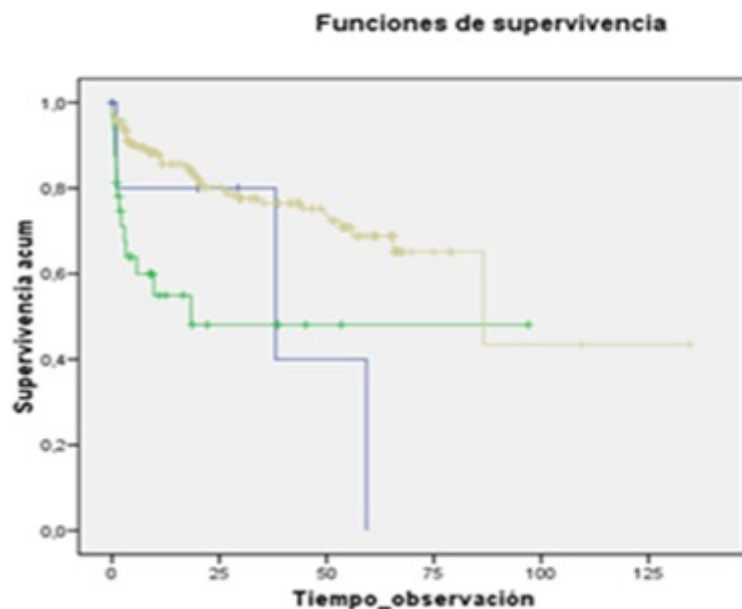
¹Medicina Interna, ²Neumología, ³Medicina Preventiva. Hospital Central de la Defensa Gómez Ulla. Madrid.

Resumen

Objetivos: La ETV incidental es una entidad infrecuente y poco conocida, diagnosticada como resultado de una exploración rutinaria con angioTAC. Hay pocos estudios comparativos de ETV idiopática con ETV asociada a neoplasia. Los objetivos serán: 1º Estudiar la prevalencia de ETV incidental en una población de pacientes con ETV en un hospital general. 2º Estudiar las diferencias clínicas, biomarcadores y escala pronóstica PESI respecto a ETV idiopática y asociada a neoplasia. 3º Analizar y comparar la supervivencia respecto a ETV idiopática y asociada a neoplasia.

Material y métodos: Estudio prospectivo y longitudinal en pacientes diagnosticados de ETV durante 1/1/2007-30/06/2016. El diagnóstico se realizó mediante angioTAC según Consenso Nacional 2013. La valoración pronóstica se realizó mediante la escala PESI. Se registraron parámetros demográficos y clínicos. Se analizaron biomarcadores US: D-dímero, troponina US, ProBNP, PCR, LDH, creatinina y una batería de marcadores tumorales (CEA, Cyfra21.1, Ca12.5, Ca19.9, Ca15.3). Análisis estadístico y de supervivencia mediante test de Kaplan Meier.

Resultados: N = 299 pacientes. No existieron diferencias estadísticamente significativas en los biomarcadores ni en los marcadores tumorales. Todos los pacientes con ETV incidental fueron diagnosticados de neoplasia: 4 casos con cáncer de pulmón; 2 con neoplasia de colon y 1 caso con linfoma. Mediana de supervivencia: grupo tumoral: 18 meses; incidental: 38 meses; idiopático: 86 meses.



Curva de supervivencia de Kaplan Meier entre grupos: ETV idiopática, incidental y tumoral. Log Rank: p 0,001. Amarillo: ETV idiopática; Verde: ETV-Cáncer; Azul: ETV incidental.

	ETV incidental (N = 7)	ETV idiopático (N = 256)	ETV tumoral (N = 36)	p 0,05
TVP	50%	46%	35%	NS
PESIs 0	0	13%	0	p 0,05
PESIs ? 1	100%	87%	100%	
Mortalidad	42%	17%	39%	p 0,01
Síncope	0	16%	6%	NS

Conclusiones: La ETV incidental en nuestra experiencia se presentó con una tasa de 2,3% casos. Los biomarcadores séricos US y marcadores tumorales no mostraron diferencias estadísticamente significativas en los grupos estudiados. Los pacientes con ETV incidental presentan una mediana de supervivencia peor que el grupo idiopático y mejor que el grupo tumoral. La ETV incidental muestra una estrecha relación con la presencia de cáncer.