



EA-032 - SUPERVIVENCIA A DOS AÑOS DE LA INTERVENCIÓN QUIRÚRGICA DE FRACTURA DE CADERA EN MAYORES DE 64 AÑOS

V. Acha Arrieta¹, I. Aranguren Ruiz², R. Arnáez Solís¹, M. González Ulloa¹, J. Casas Fernández de Tejerina¹

¹Servicio de Medicina Interna. Complejo Hospitalario de Navarra. Pamplona (Navarra) ²Prestaciones Farmacéuticas. Dirección de Atención Primaria. Pamplona (Navarra).

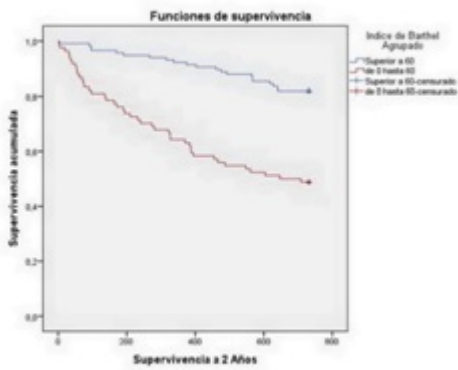
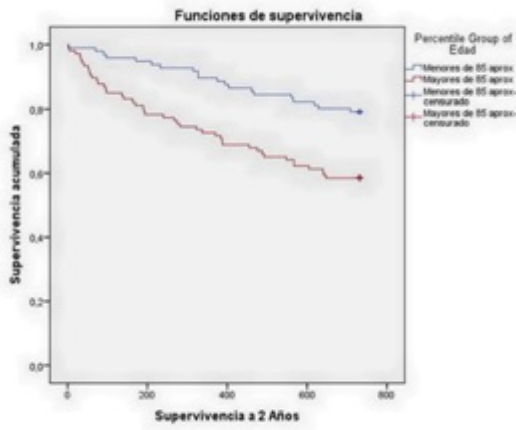
Resumen

Objetivos: Analizar la supervivencia a dos años de pacientes mayores intervenidos quirúrgicamente de fractura de cadera (FC) según las características demográficas, clínicas, de dependencia y complicaciones durante el ingreso hospitalario.

Métodos: Estudio prospectivo de 202 pacientes mayores de 64 años intervenidos de FC en un hospital terciario durante el año 2010 con seguimiento de dos años. Se recogieron variables demográficas, clínicas, de dependencia y complicaciones durante el ingreso y se analizó la supervivencia en función de las mismas mediante curvas de Kaplan-Meier.

Resultados: La mortalidad intrahospitalaria en nuestra serie de pacientes intervenidos fue de 1,98%, a los tres meses de 7,9%, al año de 19,3% y a los dos años de 31,2%. Existen diferencias significativas en la supervivencia a dos años según la edad $< 0 \geq 85$ años, el índice de Barthel $> 0 \leq 60$, el índice Charlson (tres grupos según puntuación 0, 1 o 2 y ≥ 3), el riesgo preoperatorio (ASA), el sexo, y la presencia o no de complicaciones durante el ingreso hospitalario.

Discusión: La mortalidad en personas mayores tras sufrir FC es mayor que en la población general especialmente en hombres y los porcentajes de nuestra serie son similares a los publicados. La edad avanzada, la dependencia grave, el sexo masculino y la comorbilidad se asocian a menor supervivencia a largo plazo como se ha visto en diversos estudios. El presentar complicaciones durante el ingreso hospitalario también disminuye la supervivencia a largo plazo. La intervención de equipos multidisciplinares en el control durante el ingreso podría disminuir la morbi-mortalidad en este grupo de pacientes.



EA-032c.jpg

Conclusiones: La fractura de cadera de bajo impacto acontece prioritaria mente en un grupo de edad con gran fragilidad y dependencia que son los grandes condicionantes de la supervivencia a largo plazo.