



IC-053 - VALOR PRONÓSTICO DEL ESTADO NUTRICIONAL EN INSUFICIENCIA CARDIACA

I. Torres Courchoud, J. Rubio Gracia, C. Josa Laorden, V. Garces Horna, M. Sánchez Marteles, F. Ruiz Laiglesia, J. Pérez Calvo, M. Sampérez Legarre

Servicio de Medicina Interna. Hospital Clínico Universitario Lozano Blesa. Zaragoza.

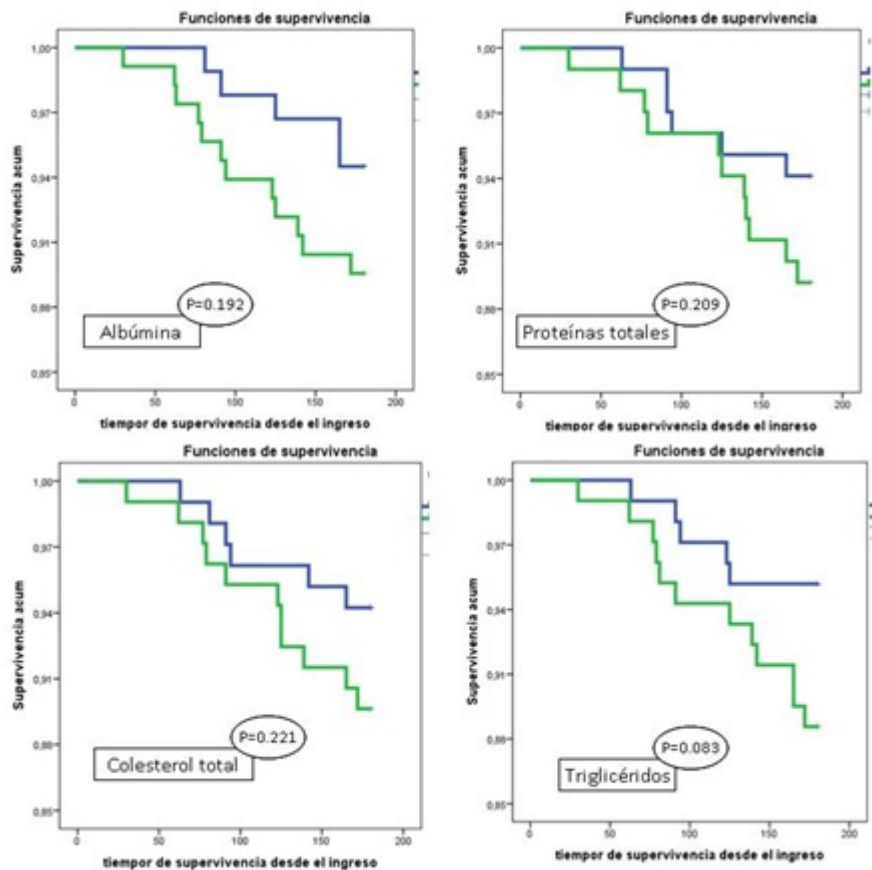
Resumen

Objetivos: Valorar la supervivencia a 6 meses de una cohorte de pacientes con insuficiencia cardíaca (IC) según parámetros nutricionales.

Métodos: Estudio descriptivo de supervivencia a 6 meses en una cohorte de pacientes con IC en seguimiento en una consulta monográfica, en el hospital Lozano Blesa de Zaragoza. Los pacientes fueron seleccionados consecutivamente a su ingreso por IC aguda, habiéndose determinado albúmina, proteínas totales, colesterol (HDL y LDL), y Triglicéridos durante el momento agudo, y posteriormente seguidos en consulta tras el alta. Se ha estudiado estadísticamente mediante SPSS 20.00, curvas Kaplan Meier de supervivencia mediante el test estadístico Log-Rank a 180 días del ingreso por IC aguda.

Resultados: Se trata una cohorte de 221 pacientes. Para cada variable estudiada, se dividió a los pacientes en dos grupos, estableciendo como punto de corte la mediana de cada parámetro. Estos valores fueron: 3,40 g/dL para albúmina, 6,27 g/dL para proteínas totales, 145,5 mg/dL para colesterol total, 41 mg/dL para HDL, 82 mg/dL para LDL y 88 mg/dL para triglicéridos. Aproximadamente la mitad de los pacientes presentaban niveles por debajo de la normalidad para albúmina, proteínas totales y HDL (52%), el 66% para LDL, y sólo el 8,14% y el 1,8% presentaban niveles bajos para el colesterol total y triglicéridos respectivamente. A pesar de no mostrar significancia estadística, sí se observó una menor supervivencia a 6 meses de los pacientes con parámetros nutricionales más bajos. Los resultados se exponen en la figura.

Discusión: Es conocido que la malnutrición se asocia a mayor mortalidad en los pacientes con insuficiencia cardíaca, y su prevalencia varía entre el 20% y el 70%. Al igual que en estudios previos, aún en ausencia de significación estadística, se ha observado en nuestra cohorte una menor supervivencia en pacientes con valores más bajos de albúmina, proteínas totales, colesterol y triglicéridos, aún a pesar de que para algún parámetro los niveles fuesen normales en un porcentaje importante de pacientes. Estos parámetros nutricionales bajos en el momento de la descompensación aguda, podrían estar en relación no solo con la desnutrición sino con un estado inflamatorio más intenso en este grupo de pacientes, que también podría afectar a la supervivencia.



Curva Kaplan-Meier de supervivencia a 180 días según grupos de riesgo para niveles de albúmina, proteínas totales, colesterol y triglicéridos. Barra azul: pacientes con valores mayores de la mediana. Barra verde: pacientes con valores menores o iguales a la mediana.

Conclusiones: Existe una menor supervivencia en los pacientes con parámetros nutricionales más bajos en IC aguda, aunque en nuestra cohorte no es significativa, probablemente por el tamaño muestral. El descenso de parámetros nutricionales podría traducir una mayor inflamación en la fase de descompensación cardiaca, y ésta condicionase una menor supervivencia. El estudio nutricional durante el ingreso por IC aguda, podría ayudarnos a identificar pacientes de mayor riesgo.