



EA-106 - PROCEDENCIA DE LOS PACIENTES DE LA UNIDAD DE COORDINACIÓN ASISTENCIAL PRIMARIA INTERNA (U.C.A.P.I.)

N. Garrido Moriana¹, R. Ferri Bataller¹, M. Ruiz Ribó¹, A. Gálvez López² y R. García Gómez³

¹Medicina Interna, ²Enfermería, ³Asistente social. Hospital General Virgen de la Luz. Cuenca.

Resumen

Objetivos: El objetivo de este estudio es analizar de donde proceden los pacientes de la Unidad de Coordinación Asistencial Primaria Interna (U.C.A.P.I.) en el Hospital General Virgen de la Luz (Cuenca) y la necesidad de acudir al servicio de Urgencias posteriormente, durante el periodo de los 4 primeros meses de puesta en funcionamiento de la unidad.

Material y métodos: Es un estudio observacional transversal llevado a cabo en conjunto entre los servicios de Medicina Interna, Enfermería y Asistencia Social del Hospital Virgen de la Luz de Cuenca (España). En él, se han recogido datos de 174 pacientes durante los 4 primeros meses de la puesta en funcionamiento de la Unidad de Coordinación Asistencial Primaria Interna (U.C.A.P.I.). Entre toda la información que se obtuvo encontramos la procedencia de los pacientes que se han beneficiado durante este tiempo de esta unidad, un registro de su edad y el número de visitas a Urgencias tras acudir a esta consulta.

Resultados: Se obtuvieron datos interesantes: el 48,3% de los pacientes provienen de antiguos ingresos en nuestro servicio de Medicina Interna. El 23% proviene de derivaciones procedentes de Atención Primaria. El 28,7% son enviados por otros servicios hospitalarios (cardiología, etc.). Además según nuestro estudio más del 70% de los pacientes tenían entre 80-90 años, siendo este resultado concordante con lo anterior pues es la franja de edad más prevalente entre nuestros pacientes en Medicina Interna. Es menester comentar que pasar por la unidad U.C.A.P.I. según nuestro estudio reduce el número de visitas a Urgencias comparado con el número de visitas que el paciente necesitó previamente, pues en los 3 meses posteriores la mayoría de pacientes necesitó 1 visita o ninguna a este servicio.

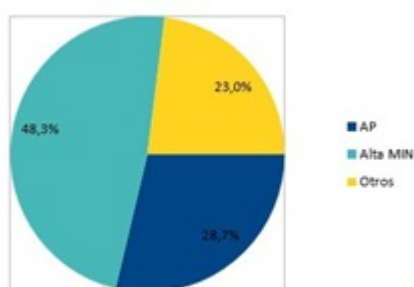


Figura 1. Origen demanda intervención.

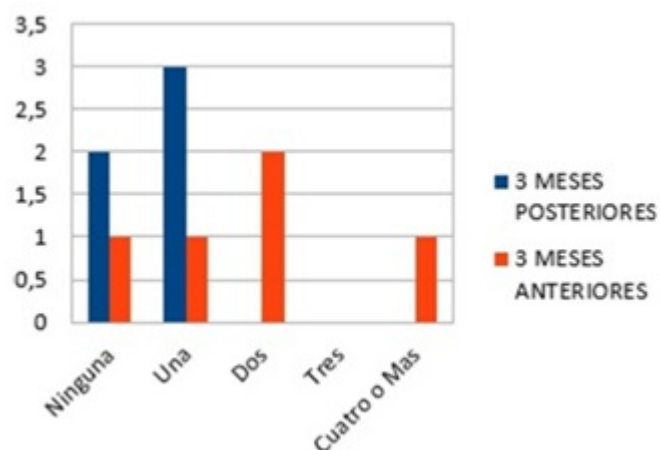


Figura 2. Visitas urgencias.

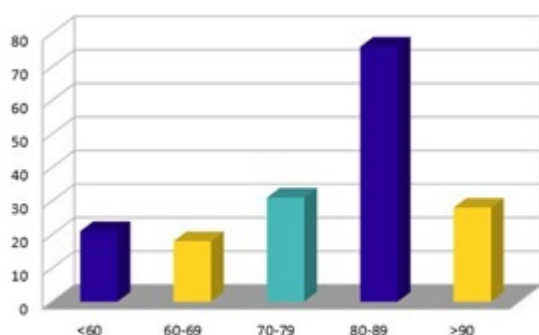


Figura 3. Edad pacientes.

Discusión: La mayoría de pacientes que se benefician de la unidad U.C.A.P.I. proceden de nuestro servicio de Medicina Interna (48,3%), al ser pacientes pluripatológicos que precisan una revisión precoz para evitar reingresos. También es importante la cantidad de pacientes que provienen de Atención primaria (23%), número de pacientes en progresivo aumento a medida que se va expandiendo la unidad. De 174 pacientes, 76 tenían entre 80-90 años, siendo claramente la franja de edad que más se beneficia de nuestra unidad. Pasar por la unidad U.C.A.P.I. reduce el número de visitas a Urgencias comparado con el número de visitas que el paciente necesitó previamente.

Conclusiones: La unidad U.C.A.P.I del Hospital General Virgen de la Luz (Cuenca) evita visitas a Urgencias posteriores, y por tanto mejora la calidad de vida del paciente y reduce los ingresos hospitalarios. También mejora la eficiencia y seguridad en la continuidad asistencial y la coordinación entre atención primaria y atención hospitalaria.