



EA-007 - PLURIPATOLOGÍA Y POLIFARMACIA EN PACIENTES DE UNA CONSULTA DE MEDICINA INTERNA

M. Amaya González¹, C. Luque Amado¹, E. Lozano Loaiza y A. Ruiz Cantero²

¹Medicina Interna. Hospital de la Línea de la Concepción. La Línea de la Concepción (Cádiz). ²Medicina Interna. Hospital de la Serranía. Ronda (Málaga).

Resumen

Objetivos: Analizar el número de enfermedades y número de fármacos que toman los pacientes que son derivados a una consulta de Medicina Interna de un Hospital Comarcal.

Material y métodos: Estudio descriptivo de una muestra de 357 pacientes derivados a consulta de Medicina Interna durante noviembre de 2017 y mayo de 2018. Variables analizadas: edad, sexo, motivo de derivación, antecedentes personales, número de fármacos diarios, dependencia o no para las actividades básicas de la vida diaria, pruebas complementarias solicitadas y diagnóstico definitivo. Se calcularon frecuencias y medias.

Resultados: 357 pacientes incluidos con una edad media de 58,24 años (DE 18,82), de los cuales 155 (43,4%) eran varones. Un 91% (325) de todos ellos eran independiente para las actividades básicas de la vida diaria. De los 357 pacientes, la media de enfermedades en un mismo paciente fue de 2,71 enfermedades. De estos 357 pacientes, 68 (19%) no tenían ninguna enfermedad, 72 (20,1%) una sola, 52 (14,5%) dos enfermedades, 52 (14,5%) tres enfermedades y 113 (31,9%) más o igual a 4 enfermedades (fig. 1). Igualmente, la media de fármacos consumidos por paciente fue de 4,82 fármacos. No tomaban ningún fármaco 69 de ellos (19,3%), 1 fármaco 20 (5,6%), 2 fármacos 39 (10,9%), 3 fármacos 46 (12,8%), 4 fármacos 26 (7,3) y 5 o más, 157 (44,1%) (fig. 2).

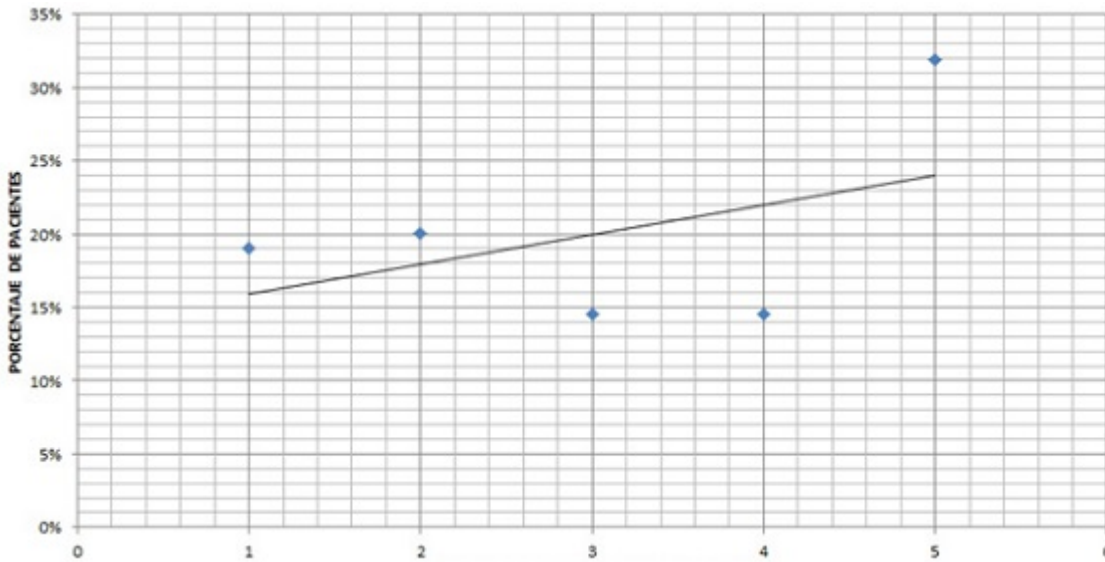


Figura 1. Número de enfermedades.

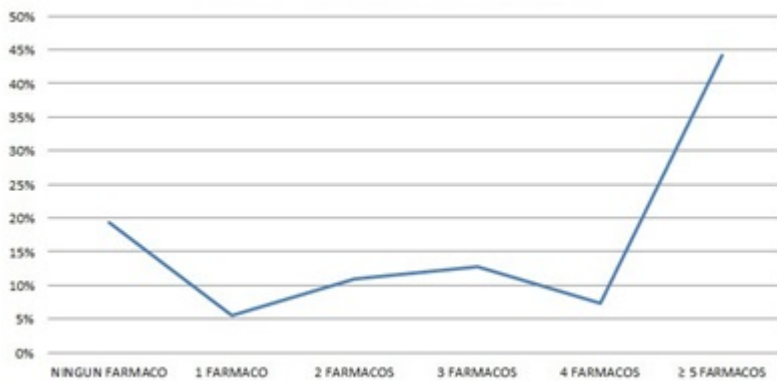


Figura 2. Número de fármacos.

Discusión: Se consideran pluripatológicos aquellos individuos que viven con múltiples enfermedades (en general 3 o más) simultáneas, crónicas e incurables. Se considera polimedicados a aquellos pacientes con toma ≥ 5 fármacos. Algunos autores consideran 3 niveles: Menor (2-3 fármacos), moderada (de 4-5 medicamentos) y mayor (más de 5 fármacos).

Conclusiones: La media de enfermedades en un mismo paciente fue de 2,71 enfermedades, siendo elevado el número de pacientes con más o igual a 4 enfermedades. La media de fármacos consumidos fue de 4,82 fármacos, siendo elevados el número de pacientes polimedicados.