



G-037 - TASA DE MORTALIDAD HOSPITALARIA EN SERVICIOS Y UNIDADES DE MEDICINA INTERNA EN ESPAÑA

C. San Román Terán

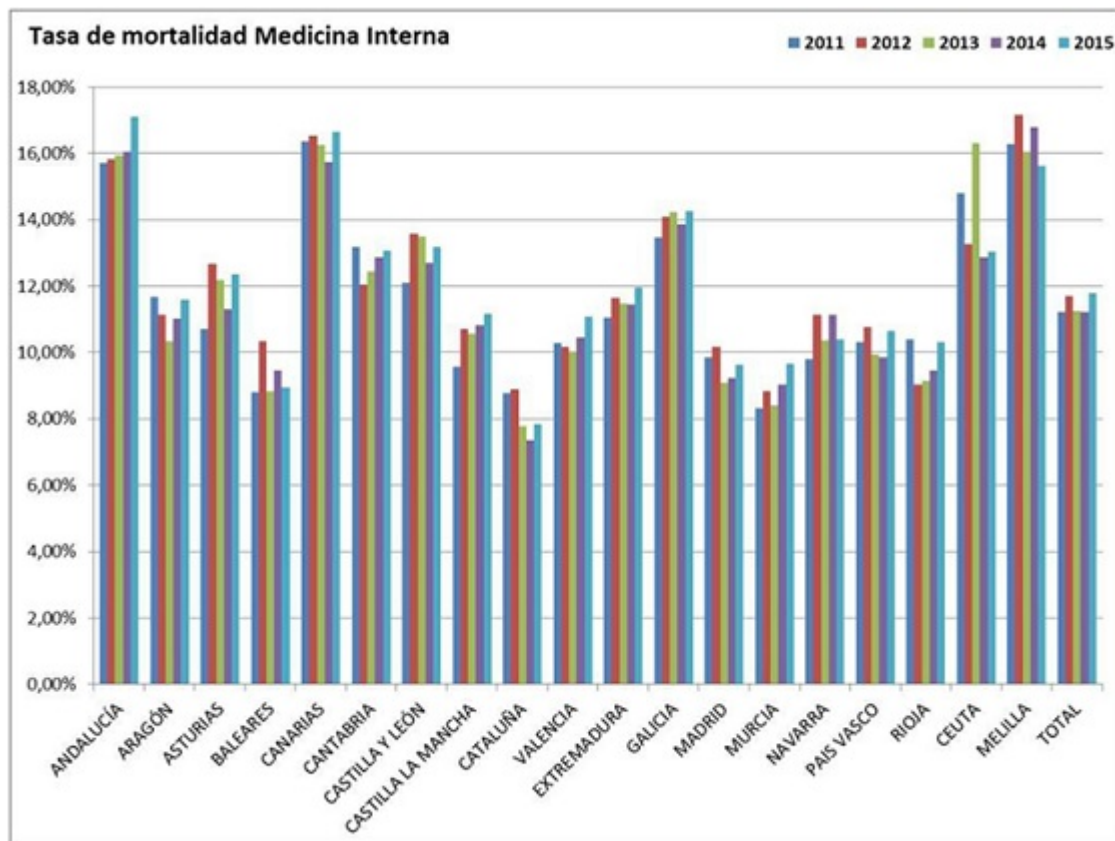
Medicina Interna. Hospital Comarcal de la Axarquía. Vélez-Málaga.

Resumen

Objetivos: Describir y analizar las tasas de mortalidad hospitalaria en los Servicios y Unidades de Medicina Interna en España durante los últimos años.

Material y métodos: Utilizamos los datos del Conjunto Mínimo Básico de Datos nacional (CMBD) entre los años 2011 y 2015 (Ministerio de Sanidad, Servicios Sociales e Igualdad. Instituto de Información Sanitaria. Registro de altas. CMBD, último acceso 13.06.2018).

Resultados: En la figura se pueden observar las tasas brutas de los episodios asignados a Medicina Interna en cada una de las Comunidades y Ciudades Autónomas (CCAA) y su evolución en los últimos cinco años cuya tasa bruta total en el año 2015 es de 11,78% con un abanico que se sitúa entre los datos más extremos de 17,11% y 7,83% de los episodios de alta producidos.



Discusión: Dada la evidente y llamativa diferencia observada pensamos que se debería abrir un debate en profundidad que obtuviera explicaciones a esta situación por encima de lo que pudiera ser justificado por las limitaciones de las bases de datos administrativas, las dificultades de asignación de complicaciones, comorbilidad y complejidad de los episodios así como las derivadas de los diferentes criterios en los procesos de admisión y alta.