



1970 - ESTUDIO DESCRIPTIVO DE PACIENTES INGRESADOS EN DIFERENTES SERVICIOS DE UN HOSPITAL COMARCAL QUE REALIZAN INTERCONSULTA AL SERVICIO DE MEDICINA INTERNA

Alejandro Pérez González, Paloma Malo Rico y Eugenio Antonio Ramos Pérez

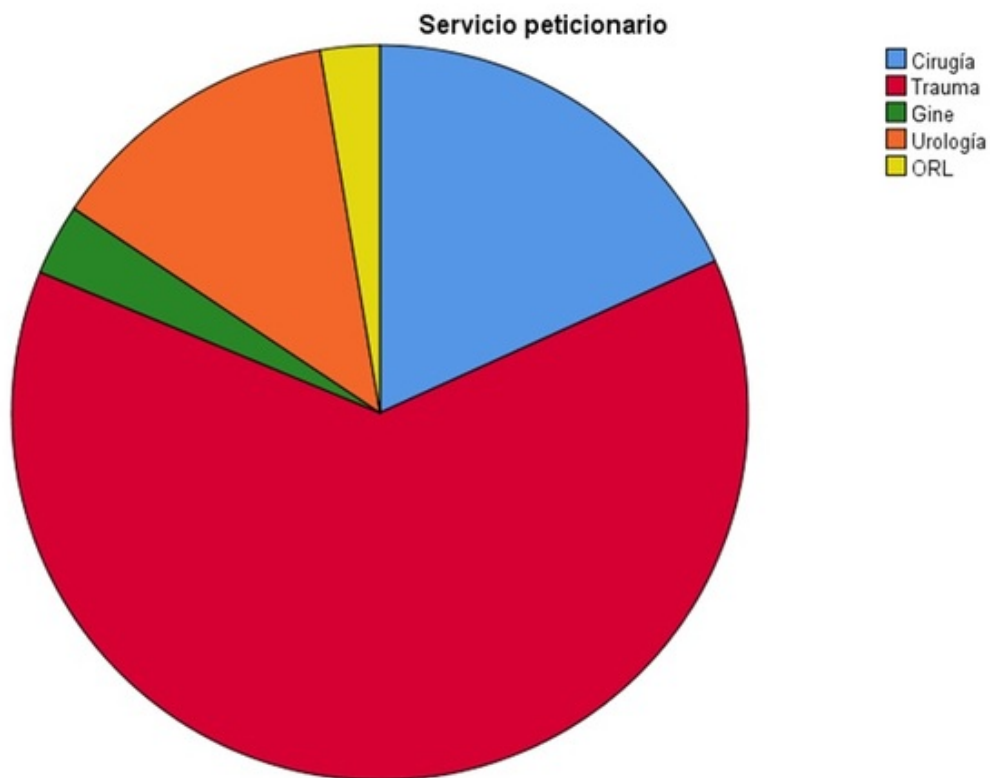
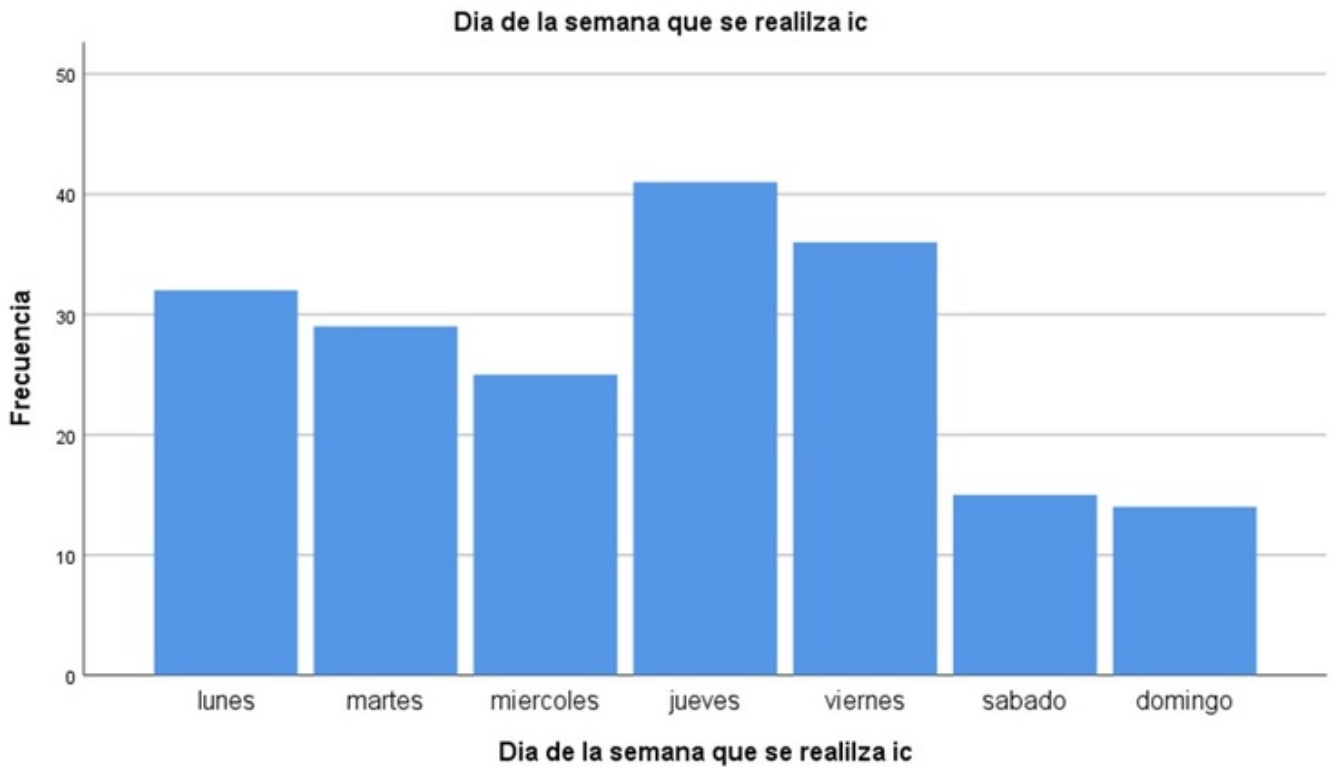
Hospital Comarcal de la Axarquía, Vélez-Málaga, España.

Resumen

Objetivos: Las interconsultas entre servicios son procedimientos cada vez más utilizados en los hospitales. El objetivo es analizar las características de estas consultas al Servicio de Medicina Interna de un hospital comarcal.

Métodos: Estudio transversal retrospectivo de 192 pacientes ingresados en distintos servicios del hospital comarcal entre julio 2022-diciembre 2023. Se han recogido un total de 50 variables mediante la revisión de las historias clínicas.

Resultados: Se recogieron un total de 192 pacientes ingresados en la mitad del año 2022 y durante el 2023, de los cuales el 55% eran mujeres. La edad media de los pacientes ingresados fue de 72,3 ($\pm 16,3$). El 62,5% de las interconsultas fue realizada por el servicio de traumatología, seguida del 18,2% de cirugía general y digestiva y el 13% urología, el resto fue realizado por ginecología y otorrinolaringología. En cuanto al día de la semana, no hay un claro predominio, el 21,4% de las interconsultas tuvieron lugar un jueves, seguido del 18,8% que se realizaron un viernes y el 16,7% un lunes. Los días que menos interconsultas se realizaron fue durante el fin de semana, siendo un total del 7,8% el sábado y el 7,3% el domingo. Lo mismo ocurre con el mes del año, donde encontramos similitud entre los doce meses, predominando septiembre con el 15% y encontrando en último lugar abril con el 5% de las interconsultas. Por otro lado, la mayoría de las interconsultas se solicitan con una prioridad normal, en concreto el 42%, el 39% se solicitan de forma preferente y el 19% de forma urgente, siendo la media de días en los que se tarda en responder la solicitud 0,34 ($\pm 0,5$). Además, en el 39,6% de los casos se resuelven en un acto único y el 26,6% requiere un seguimiento diario por el servicio de medicina interna. El resto, en el 33,9% se realiza un seguimiento de modo intermitente. La duración media de la interconsulta fue de 5,6 días ($\pm 7,8$), siendo importante destacar que tan solo el 8% cambia de cargo. En el 74% de los casos pasa a cargo de medicina interna, quedando el resto a cargo de las otras especialidades médicas del servicio (cardiología, neumología y digestivo). Cabe mencionar que el 10% de los pacientes fallece, en el 47% de los casos por causa cardiológica, en el 30% respiratoria y en el 13% a causa de una infección. Por último, destacar que de las interconsultas realizadas al servicio de medicina interna de nuestro hospital tan solo el 14% requirió seguimiento por parte de nuestro servicio al alta.



Conclusiones: La mayoría de las interconsultas que se realizan al servicio de medicina interna de nuestro hospital se responden en el primer día, no siendo necesario el cambio de cargo ni un seguimiento posterior en consultas externas.