



1358 - PAPEL DE LAS MUTACIONES SOMÁTICAS EN CÉLULAS HEMATOPOYÉTICAS EN PACIENTES CON INSUFICIENCIA CARDÍACA

L. Lorente Navarro y D.A. Pascual Figal

Universidad de Murcia. Murcia.

Resumen

Objetivos: Estudiar la prevalencia de mutaciones somáticas en una población definida y su asociación con el pronóstico de la IC con FEVI deprimida.

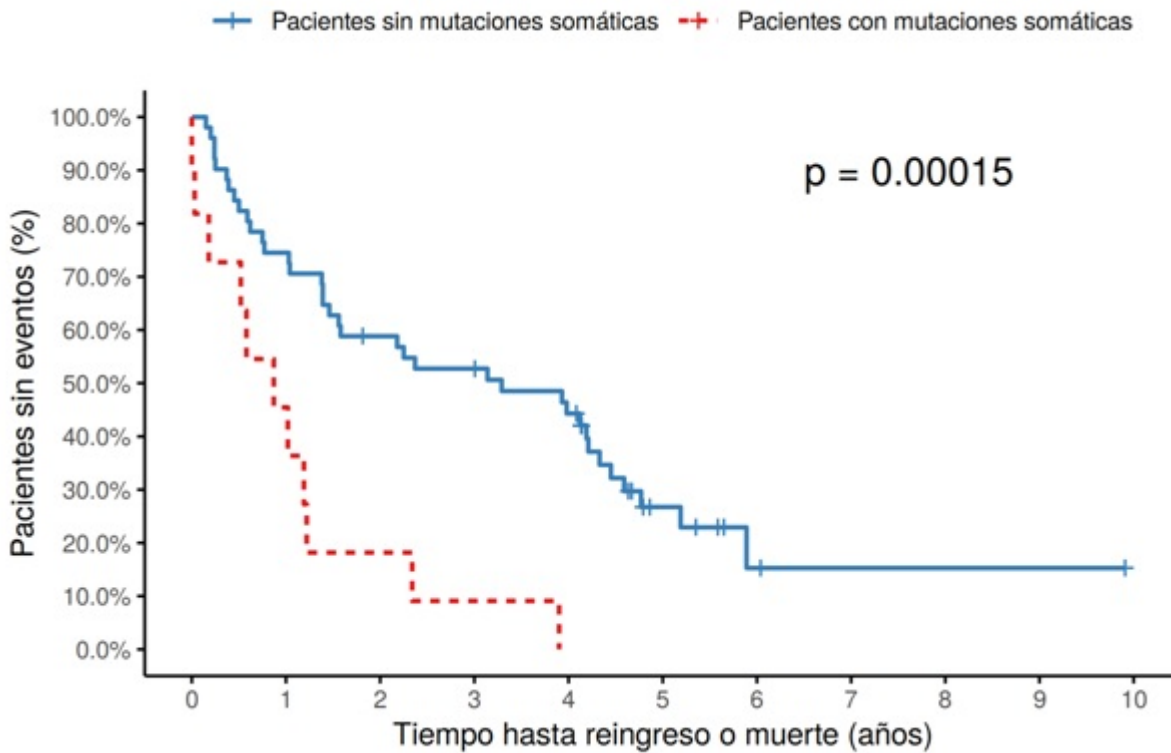
Métodos: En este estudio se analiza la presencia de mutaciones somáticas en los genes DNMT3A y TET2 en una cohorte de 62 pacientes mayores (74% varones, edad $74 \pm 7,5$ años) con insuficiencia cardíaca y FEVI deprimida (FEVI $29,7 \pm 7,8\%$). Los pacientes fueron seguidos durante $3,1 \pm 1,7$ años.

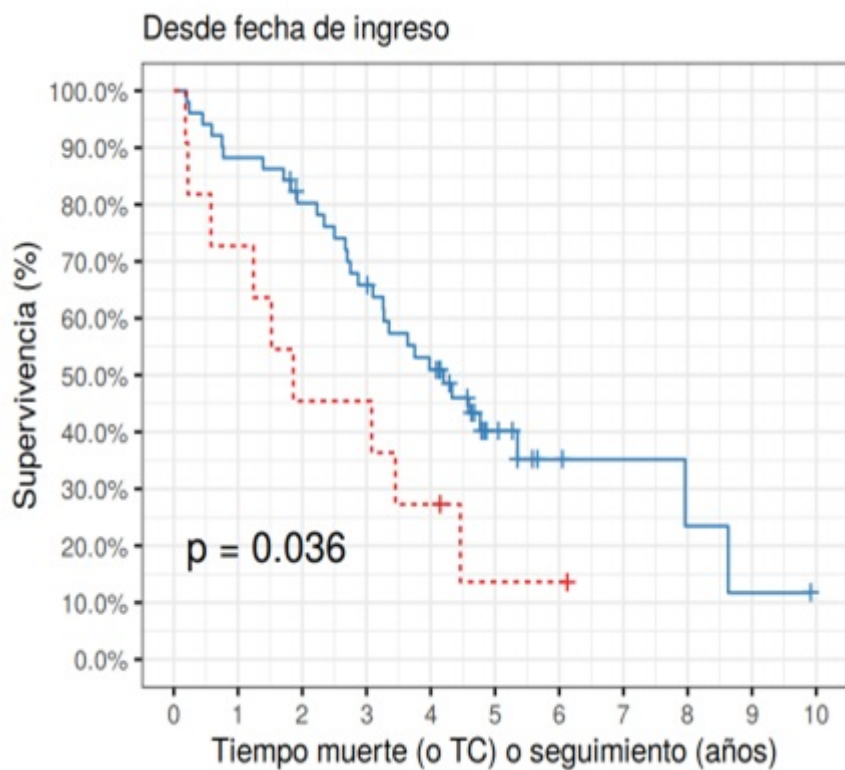
Resultados: Los resultados obtenidos demuestran que las mutaciones somáticas son prevalentes (17,7%), y solo se asociaron a una mayor prevalencia de fibrilación auricular (40% vs. 70%, $p = 0,007$) entre las características previas. Su presencia identifica una peor evolución de la IC, con una menor supervivencia libre de muerte por cualquier causa ($p = 0,036$) y libre del evento combinado de muerte y/o hospitalizaciones por IC ($p = 0,00015$). El análisis de regresión de Cox mostró que la presencia de estas mutaciones se asociaba a un mayor riesgo de muerte y/o hospitalización por IC (HR 3,6, IC95% [0,98, 5], $p = 0,00141$) tras el ajuste por edad, sexo y FEVI.

Datos demográficos	Total (n = 62)	No (n = 51)	Sí (n = 11)	p
%FEVI (media [DE])	29,65 (7,83)	29,7 (7,60)	29,44 (9,25)	0,920
Edad ingreso (media [DE])	73,94 (7,50)	73,67 (7,71)	75,17 (6,62)	0,553
Edad por terciles (%)				0,379
[28,2,68,3)	22%	25%	9%	
[68,3,78,8)	47%	43%	63%	
[78,8,100]	30%	31%	27%	
Peso en kg (media [DE])	78,03 (15,32)	77,57 (15,87)	80,12(13,00)	0,622
Talla en cm (media [DE])	164,34 (8,88)	164,42 (8,74)	164 (9,94)	0,889
Comorbilidades y FR	Total	No (n = 51)	Sí (n = 11)	p
Hipertensión = Sí (%)	84%	81%	100%	0,273
Diabetes = Sí (%)	61%	62%	54%	0,885
Dislipemia = Sí (%)	56%	56%	54%	1,000
Tabaquismo = Sí (%)	24%	23%	27%	1,000

Enolismo = Sí (%)	1,7%	2%	0%	1,000
Vasculopatía periférica = Sí (%)	10%	10%	9%	1,000
AIT o ACV previo = Sí (%)	10%	10%	9%	1,000
EPOC = Sí (%)	12%	12%	9%	1,000
Cardiopatía previa e IC	Total	No (n = 51)	Sí (n = 11)	
C. Isquémica = Sí (%)	46%	46%	45%	1,000
FA o Flutter auricular = Sí (%)	45%	40%	70%	0,007
IAM previo = Sí (%)	30%	29%	36%	0,917
Revascularización Qx (%)				0,712
Bypass	5%	4%	9%	
Mixta	5%	4%	9%	
Percutánea	22%	21%	27%	
NO	67%	71%	54%	
IC previa Sí SI (%)	55%	54%	63%	0,805
Ingreso por IC previo = Sí (%)	46%	44%	54%	0,763
Nº Ingresos por IC previos (mediana [IQR])	1,00 [0,00, 1,00]	1,00 [0,00, 1,00]	1,00 [0,75, 1,50]	0,381
NYHA (%)				0,971
I	21%	21%	20%	
II	47%	46%	50%	
III	30%	30%	30%	
IV	1,8%	2%	0%	
Tratamientos	Total	No (n = 51)	Sí (n = 11)	
Marcapasos = Sí (%)	15%	14%	18%	1,000
DAI = Sí (%)	10%	6%	27%	0,134
IECAS o ARA II = Sí (%)	70%	74%	54%	0,371
Betabloqueantes = Sí (%)	56%	54%	63%	0,826
Antialdosterónicos = Sí (%)	30%	32%	18%	0,567
Digoxina = Sí (%)	12%	13%	1%	1,000
Amiodarona = Sí (%)	9%	8,7%	10%	1,000
AAS = Sí (%)	41%	48%	10%	0,064
Anticoagulante = Sí (%)	44%	39%	70%	0,153
Datos ecocardiográficos	Total	No (n = 51)	Sí (n = 11)	p
Volumen telediastólico en ml (media [DE])	174,29 (63,30)	169,23 (55,97)	197,29 (89,37)	0,186
Volumen telesistólico en ml (media [DE])	124,80 (53,33)	120,58 (48,89)	143,96 (69,72)	0,190
Volumen en aurícula izquierda en mL (media [DE])	88,73 (43,77)	80,12 (28,62)	116,71 (70,27)	0,037
Presión sistólica en la arteria pulmonar en mmHg (media [DE])	46,60 (15,49)	45,38 (15,82)	50,13 (14,78)	0,435
Datos analíticos	Total	No (n = 51)	Sí (n = 11)	p
Hb g/dL (media [DE])	12,98 (2,03)	12,88 (2,07)	13,42 (1,91)	0,475
Creatinina mg/dL (media [DE])	1,46 (0,76)	1,39 (0,63)	1,76 (1,17)	0,159

Urea mg/dL (mediana [IQR])	53,00 [40,75, 84,75]	51,00 [41,25, 76,75]	81,50 [41,25, 151,50]	0,244
Sodio mmol/L (media [DE])	137,33 (5,44)	136,73 (5,34)	140,00 (5,35)	0,086
Potasio mmol/L (media [DE])	4,61 (0,76)	4,64 (0,74)	4,47 (0,87)	0,520
Troponina T ng/mL (mediana [IQR])	34,50 [20,00, 88,00]	34,50 [21,25, 82,75]	29,50 [11,00, 577,50]	0,776
NT-proBNP pg/mL (media [DE])	7.558,48 (6.646,27)	7.243,84 (5.610,42)	9.061,78 (10.643,04)	0,461
Análisis de Cox	HR	IC95%	p	
Sexo = mujer	0,8152	0,4148-1,602	0,55341	
Edad al ingreso	1,0158	0,976-1,057	0,44325	
FEVI%	1,014	0,9754- 1,054	0,48257	
Mutaciones somáticas	3,5624	1,6332-7,771	0,00141	





Conclusiones: Las mutaciones somáticas son prevalentes en la cohorte estudiada e identifican una peor evolución a largo plazo, con mayor riesgo de muerte y hospitalización por IC.