



1618 - IMPACTO DE LA PANDEMIA EN LA SUPERVIVENCIA DE LOS PACIENTES ONCOLÓGICOS ATENDIDOS EN UNA UNIDAD DE CUIDADOS PALIATIVOS CON DIAGNÓSTICO ONCOLÓGICO ENTRE FEBRERO 2019- ENERO 2020 COMPARADO CON FEBRERO 2020- FEBRERO 2021

J.M. Gil Belda, I. Cabanillas Navarro, I. Pena Yáñez, J. Jiménez Lozano, S. Llorente Prados, G. Flox Benítez, S. Plaza Canteli y M. Sánchez Pellitero

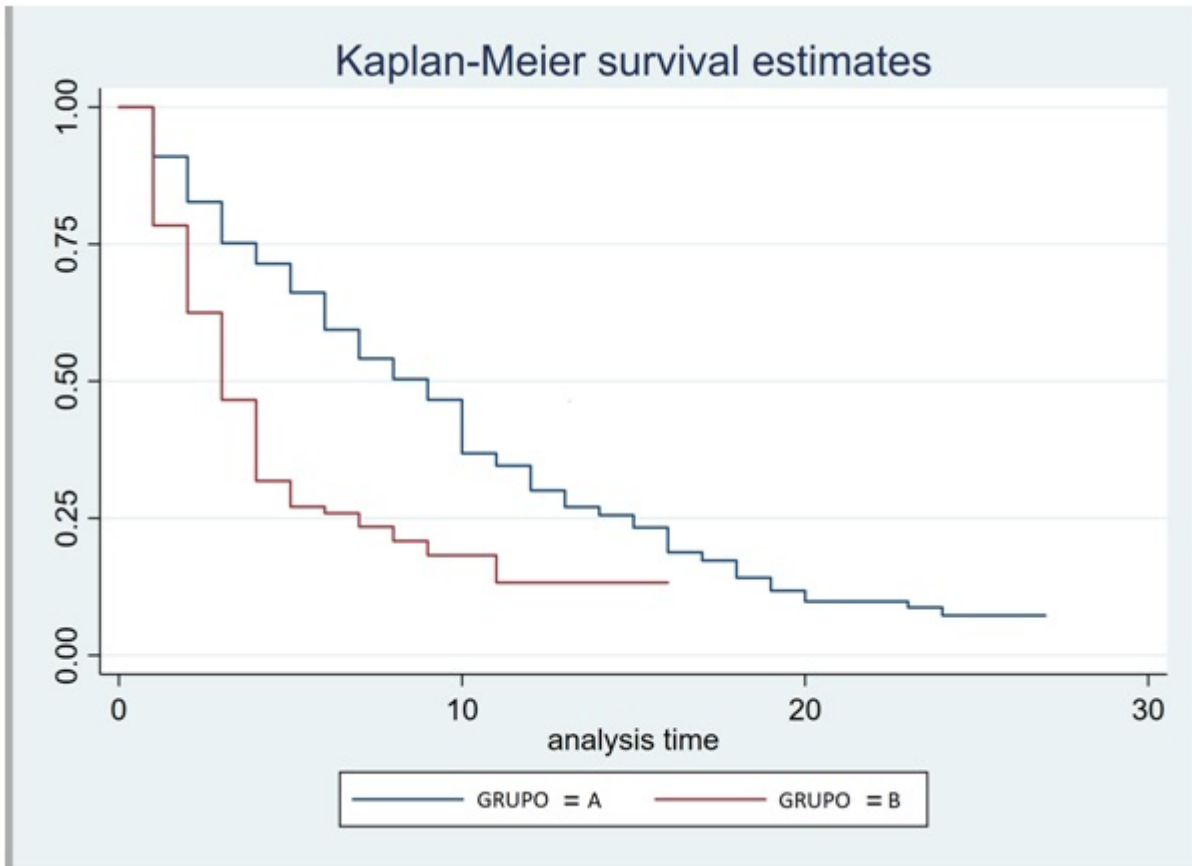
Hospital Severo Ochoa. Leganés. Madrid.

Resumen

Objetivos: Cuantificar el impacto de la pandemia en la supervivencia en pacientes atendidos en la unidad de cuidados paliativos en el HUSO con diagnóstico oncológico en el período febrero 2019-enero 2020 (Grupo A) comparado con febrero 2020-febrero 2021 (Grupo B).

Métodos: Diseño observacional analítico de cohortes retrospectiva, en donde se compara dos períodos de estudio: febrero 2019- enero 2020 vs. febrero 2020- febrero 2021. Se recogen los pacientes diagnosticados de tumor sólido en el período comprendido de estudio. Se estudia como variable dependiente la mortalidad. Variable independiente: sexo, edad, período de estudio, estadio (mediante TNM). Se ha realizado un análisis descriptivo de las variables basales en los dos grupos expresando los datos en medias con desviación estándar para datos continuos y en valores absolutos y frecuencias para variables cualitativas. Las variables se compararon con t-Student o chi-cuadrado, considerando un valor $p < 0,05$ estadísticamente significativo. Para analizar la supervivencia se utiliza la prueba de Mantel-Cox. Se ha realizado con el programa STATA 15.

Resultados: Durante el período estudiado hay un total de 251 pacientes, 152 en el grupo A y 99 en el grupo B. No hay diferencias significativas en cuanto a edad (74,6 (12,3) vs. 74,3 (13,4)) y sexo (65,8% hombres vs. 60,6% hombres) ($p > 0,05$). Existen diferencias significativas en el estadio al diagnóstico (Grupo A vs. Grupo B); estadio I 5,7% vs. 0%, estadio II 7,4% vs. 2%, estadio III 11,5% vs. 10,5%, estadio IV 75,4% vs. 87,2%. El tiempo medio de supervivencia hasta el evento en los dos grupos es de 7,2 meses (DE 6,1) en el grupo A vs. 2,9 meses (DE 2,6) en el grupo B. La supervivencia de los dos grupos, una vez ajustados por estadio, presentan diferencias estadísticamente significativas ($p = 0,0001$).



	GRUPO A	GRUPO B		
N	152	99		
SEXO			0.40	Pearson's chi-squared
HOMBRE	100 (65.8%)	60 (60.6%)		
MUJER	52 (34.2%)	39 (39.4%)		
EDAD, mean (SD)	74.6 (12.3)	74.3 (13.4)	0.86	Two sample t test

TABLA 1. CARACTERÍSTICAS BASALES

ESTADIO	GRUPO A	GRUPO B
I	7 (5.7%)	0 (0.0%)
II	9 (7.4%)	2 (2.3%)
III	14 (11.5%)	9 (10.5%)
IV	92 (75.4%)	75 (87.2%)

TABLA 2: ESTADIOS AL DIAGNÓSTICO

Discusión: Números estudios asocian la mayor mortalidad entre los pacientes con cáncer y COVID, pero no se han encontrado estudios donde se relacione la menor supervivencia de los pacientes diagnosticados durante el primer año de la pandemia COVID-19. Nuestros datos son consistentes

con la realidad de los sistemas sanitarios durante este período. De este modo, tenemos en el segundo grupo menor supervivencia y estadios más avanzados al diagnóstico, aunque hay menor número de diagnósticos.

Conclusiones: Existen diferencias significativas en la supervivencia, con una supervivencia menor en los pacientes diagnosticados durante la pandemia. Existe una diferencia significativa en cuanto al estadio al diagnóstico del Grupo A comparado con el Grupo B. Son necesarios más estudios.