



## CO-275 - INFLUENCIA COMBINADA DE SEXO Y LA EDAD EN LA INFECCIÓN POR COVID-19

C. Risco Risco, R. Suárez-Villar, A. Rodríguez Cobo, E. Caro Tinoco, P. Nadal Gómez, A. Domínguez, D. Martínez-Urbistondo y P. Villares Fernández

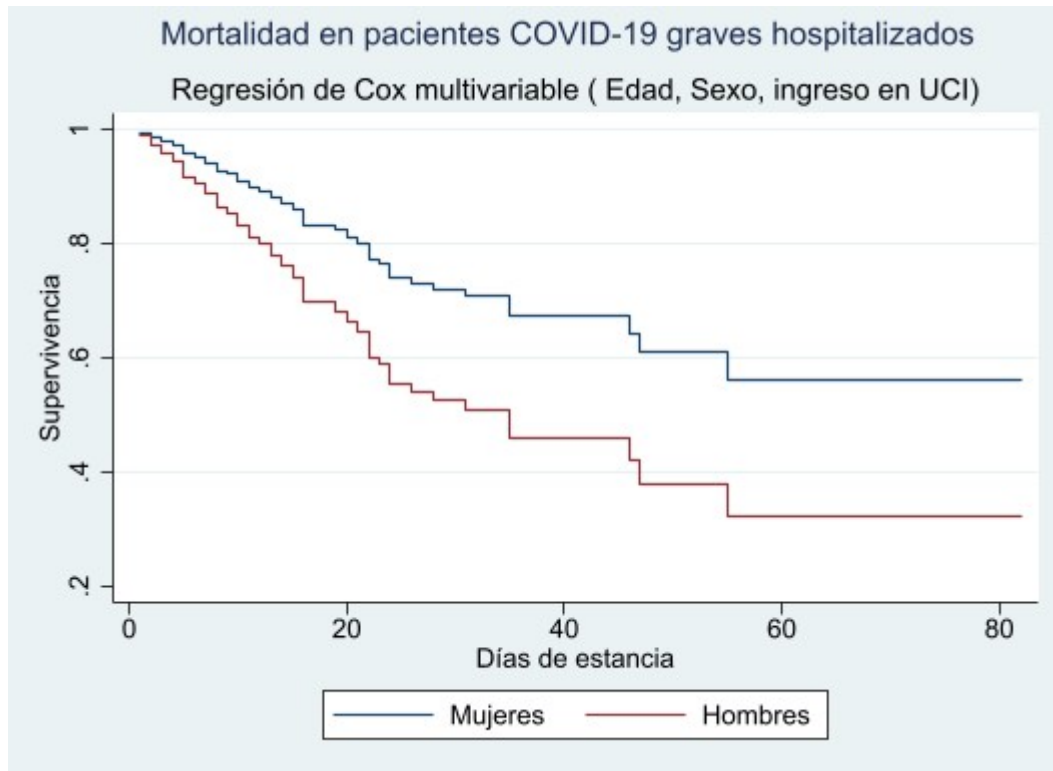
Medicina Interna. Hospital Universitario Madrid Sanchinarro. Madrid.

### Resumen

**Objetivos:** Analizar la influencia diferencial del sexo y la edad en la severidad de la infección por SARS-COV2.

**Métodos:** Se realizó un análisis de incidencia diferencial por sexo y edad entre los pacientes atendidos en Urgencias, hospitalizados y en UCI en el Hospital Universitario HM Sanchinarro. El estudio abarcó el periodo comprendido entre el 1 marzo y el 30 abril de 2020. Como indicadores de gravedad definimos: 1. Ingreso en planta. 2. Ingreso en UCI. 3. Mortalidad.

**Resultados:** La población de estudio consta de los 2028 pacientes que fueron atendidos en Urgencias con infección respiratoria compatible con COVID-19. 48,8% varones (edad media de 53,2 años IC95% 52,2-54,3) y 51,2% mujeres (edad media de 52,7 años IC95% 51,6-53,8). La distribución por edades fue similar, con un pico en la 4ª década. En pacientes hospitalizados 249 fueron mujeres (38,6%), edad media 72 años (IC95% 69,9-73,8), 396 hombres (61,4%) con una edad media de 68,4 años (IC95% 66,9-69,9). El pico de incidencia se vio en la 7ª década. 45 de los pacientes ingresados en planta requirieron paso a UCI (33,3% mujeres, 66,7% hombres). De los pacientes ingresados, 127 pacientes fallecieron (14,5% mujeres y 22,73% hombres,  $p < 0,05$ ). No hubo diferencias en la mortalidad por sexos en los pacientes ingresados en UCI (26,7%). En el análisis multivariable mediante regresión logística, ajustando por sexo y edad, ser hombre se asociaba a una mayor mortalidad OR 2,39 (IC95% 1,5-3,8). La edad mayor de 70 años también se asoció a una mayor mortalidad  $p < 0,01$ .



*Discusión:* Parece existir una relación entre la gravedad de la COVID-19 y el sexo y la edad de los infectados. La profundización en el estudio de estos resultados podría ayudar a comprender la fisiopatología de la enfermedad y a desarrollar estrategias eficaces de triaje y tratamiento.

*Conclusiones:* El sexo masculino y edad avanzada se asocian a una mayor severidad en la infección por SARS-COV2.

### **Bibliografía**

1. Alkhouli M, Nanjundappa A, Annie F, Bates MC, Bhatt DL, Sex Differences in COVID-19 Case Fatality Rate: Insights From a Multinational Registry Mayo Clinic Proc. 2020;doi.org/10.1016/j.mayocp.2020.05.014.