



O-012 - RELEVANCIA DEL DÉFICIT DE VITAMINA D EN PACIENTES CON FRACTURA DE CADERA POR FRAGILIDAD

D. Rodríguez Díaz¹, A. Tejera Concepción¹, A. Gómez Hidalgo¹, J. Marfil Daza¹, S. Castaño Pérez¹, M. García Bello², F. Martín Hernández¹ y P. Laynez Cerdeña¹

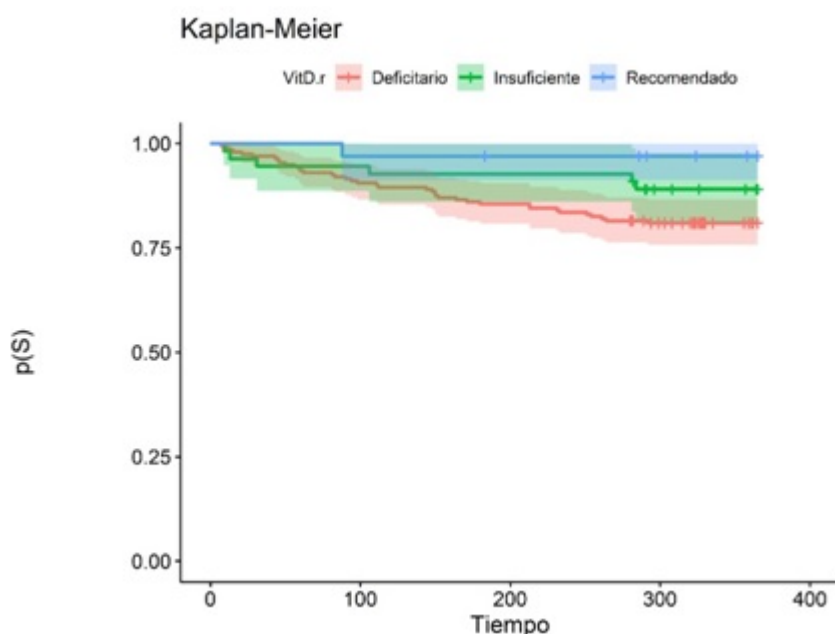
¹Medicina Interna, ²Estadística. Complejo Hospital Universitario Ntra. Sra. de Candelaria. Santa Cruz de Tenerife (Tenerife).

Resumen

Objetivos: Determinar si existe relación entre el déficit de vitamina D, funcionalidad y mortalidad.

Material y métodos: Estudio observacional longitudinal, aceptado por Comité de Ética. 300 pacientes en 1 año, mayores de 65 años, con fractura de cadera osteoporótica, o menores de esta edad con elevada comorbilidad/pluripatología. Excluidos: fractura metastásica, distal o diafisaria, cirugía programada, residentes en el extranjero. Se determinaron al ingreso varios parámetros nutricionales: 25-OH-vitamina D, fólico, B12, colesterol total y albúmina.

Resultados: Edad media 82,6 años, mujeres 77%. El déficit de albúmina disminuye la supervivencia en un 75%, pero no se asocia con un déficit en la recuperación funcional. El déficit de vitamina D disminuye la supervivencia a corto plazo, 70% y se relaciona con la no recuperación de la deambulación.



Discusión: Debido al cribado nutricional, se suplementa a los pacientes con déficit de albúmina

desde el inicio del ingreso. Sin embargo, los resultados de la vitamina D, tardan 7 días, y se necesitan meses para recuperar niveles óptimos. Esto podría justificar la ausencia de correlación entre el déficit de albúmina y de recuperación funcional, objetivado con el déficit de vitamina D.

Conclusiones: El déficit de vitamina D parece implicado en supervivencia a corto plazo y recuperación funcional a largo plazo. Su determinación y tratamiento son claves. Habría que comprobar sus implicaciones en la profilaxis primaria.

Bibliografía

1. Di Monaco M, Castiglioni C, Di Carlo S, La Marmora E, Filipovic I, Milano E, et al. Classes of vitamin D status and functional Outcome after hip fracture: a prospective short-term study of 1350 inpatients. *Eur J Rehabil Med.* 2019;55(1):56-62.
2. Xu L, Liu B, Li J, Wang J, Han J, Yang N. Correlations of Serum Hormones and Bone Mineral Density with Fracture and Balance Ability of Postmenopausal Patients and Effects of Calcitriol. *Med Sci Monit.* 2018;24:7309-15.