



EV-026 - ANÁLISIS DESCRIPTIVO DEL ICTUS ISQUÉMICO EN UN HOSPITAL COMARCAL SEGÚN GRAVEDAD Y PRONÓSTICO FUNCIONAL

J. Castilla Yélamo¹, A. Ramos Guerrero¹, M. Poyato Borrego¹, S. Delgado Romero¹, A. Blanco Taboada¹, L. Gómez Morales¹, S. Vidal Serrano¹ y J. García Garmendia²

¹Medicina Interna, ²Servicio de Cuidados Críticos y Urgencias. Hospital San Juan de Dios del Aljarafe. Bormujos (Sevilla).

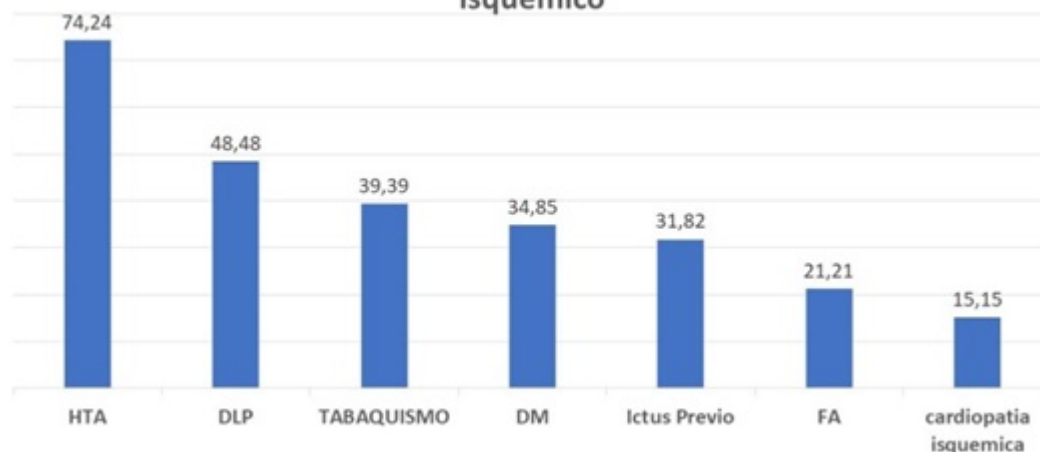
Resumen

Objetivos: Evaluar el perfil cardiovascular del paciente y su influencia en la gravedad clínica del ictus isquémico.

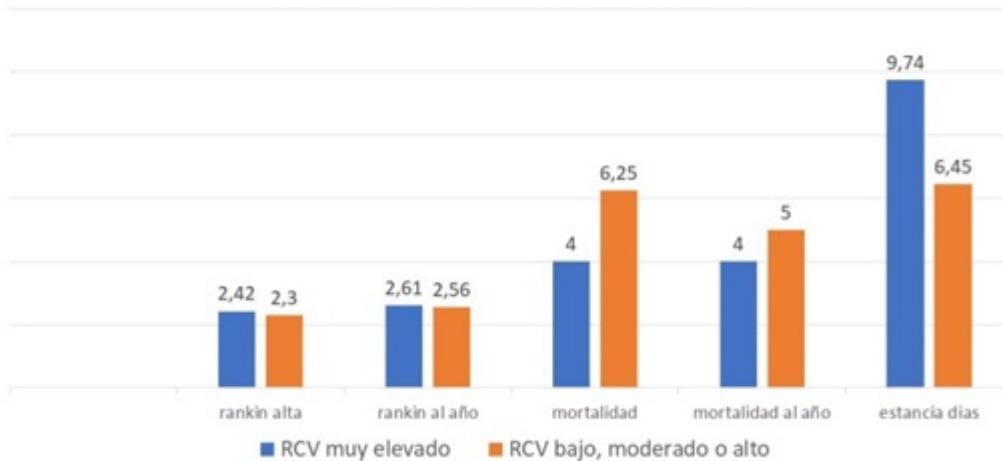
Material y métodos: Estudio observacional descriptivo, en el cual se incluyen a 66 pacientes ingresados por ictus isquémico durante los meses de enero a junio de 2016 del Área Aljarafe (Sevilla). El análisis de los datos se realizó mediante una base Excel. Se aplicaron los principios éticos incluidos en la Declaración de Helsinki. Cada caso fue codificado mediante variables numéricas asegurando la privacidad.

Resultados: Se analizó el perfil de riesgo cardiovascular de los 66 pacientes ingresados por ictus isquémicos en dicho período. De ellos, el factor de riesgo más prevalente es la hipertensión arterial (74%), seguida de la dislipemia (48,48%), tabaquismo (39%) y diabetes (34,85%). En cuanto a la funcionalidad al alta y a los 12 meses, se objetivó un peor resultado funcional de los pacientes con RCV muy elevado al alta (2,42 vs 2,30) y a los 12 meses (2,61 vs 2,56). No se objetivaron diferencias significativas en cuanto a mortalidad durante el ingreso según estratificación del RCV.

Factores de Riesgo Cardiovascular en pacientes con ictus isquémico



Pronóstico según estratificación del RCV



Discusión: Es de destacar la elevada presencia de factores de riesgo cardiovascular en los pacientes de nuestro registro, principalmente la presencia de hipertensión arterial previa al evento isquémico. La enfermedad cerebro vascular isquémica se caracteriza por su origen multifactorial. El mayor peso específico en prevención primaria de la enfermedad cerebrovascular son los factores de riesgo modificables cuya importancia deriva del riesgo trombótico asociado a ellos, de su prevalencia en la población y de su combinación en un mismo individuo.

Conclusiones: La adición de factores de riesgo cardiovascular se asocia a un aumento de riesgo de acontecimientos vasculares. La epidemiología del ictus isquémico se caracteriza por tener una etiología multifactorial en la que intervienen factores de riesgo de diferente peso que se potencian entre sí, originando como consecuencia un peor resultado funcional del paciente tras el evento.

Bibliografía

1. Arboix A, García-Eroles Ll, Comes E, et al. Importancia del perfil cardiovascular en la mortalidad hospitalaria de los infartos cerebrales Rev Esp Cardiol. 2008;61(10):1020-9.