



## T-004 - ENFERMEDAD TROMBOEMBÓLICA VENOSA INCIDENTAL: DIFERENCIAS SOCIODEMOGRÁFICAS, PRONÓSTICAS Y DE SUPERVIVENCIA CON LA ENFERMEDAD TROMBOEMBÓLICA VENOSA ASOCIADA A NEOPLASIA Y ETV NO TUMORAL

L. Fernández Bermejo<sup>1</sup>, C. Gutiérrez Ortega<sup>2</sup>, C. Monfort Vinuesa<sup>1</sup>, C. González Hernández<sup>3</sup>, J. Álvarez Granda<sup>3</sup>, J. Rodríguez Hernández<sup>4</sup> y J. Jareño Esteban<sup>5</sup>

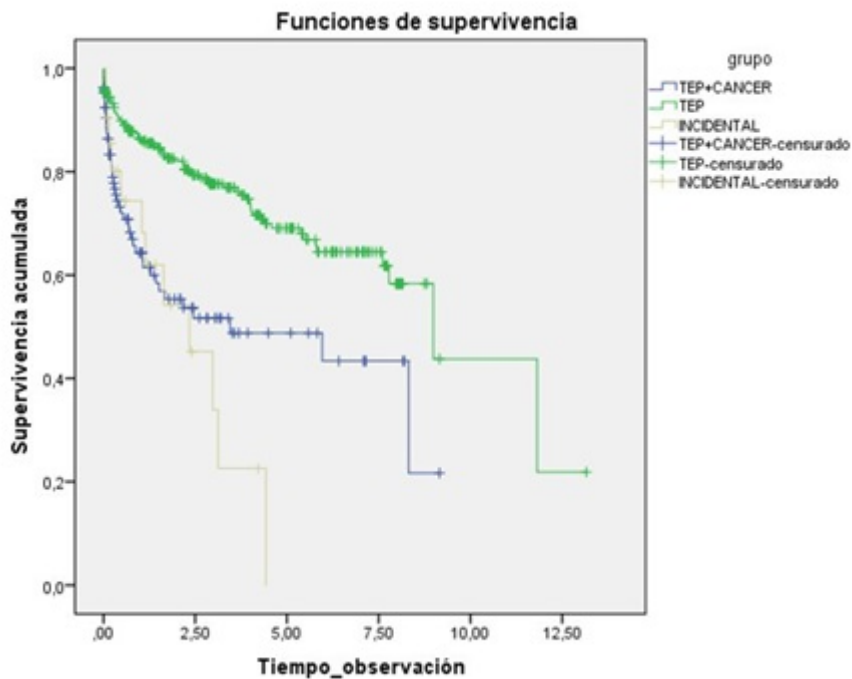
<sup>1</sup>Medicina Interna, <sup>2</sup>Dirección Médica. Hospital de la Fuenfría. Cercedilla (Madrid). <sup>3</sup>Medicina Preventiva, <sup>4</sup>Medicina Interna, <sup>5</sup>Neumología. Hospital Central de la Defensa Gómez Ulla. Madrid.

### Resumen

**Objetivos:** Estudiar la prevalencia de ETV incidental en una población de pacientes con ETV en un hospital general. Analizar las características sociodemográficas y comparar la supervivencia respecto a ETV asociada a neoplasia y ETV no tumoral.

**Material y métodos:** Estudio transversal y otro estudio longitudinal retrospectivo de supervivencia en pacientes diagnosticados de ETV en el Hospital Central de la Defensa durante el período 01/01/2009 15/03/2018 mediante angioTAC según Consenso Nacional de 2013.

**Resultados:** Fueron incluidos 368 pacientes con ETV, de los cuales 108 (29,3%) tenían cáncer. Se incluyeron además 21 pacientes con ETV incidental (un 5,4% del global). En el grupo incidental el tumor respiratorio fue la neoplasia más frecuente, seguido del digestivo, hematológico y urológico. Más del 80% de los pacientes del grupo incidental eran varones, frente al 55,6 y 41,5% del grupo ETV-cáncer y ETV no tumoral, respectivamente ( $p < 0,001$ ). El 33,3% del grupo incidental era fumador y casi la mitad de los pacientes (un 44,4%) exfumadores ( $p < 0,001$ ). El antecedente de cirugía reciente se presentó en el 19% de pacientes del grupo incidental, siendo más frecuente que en los otros grupos ( $p < 0,001$ ). La edad media del grupo fue de 71 años. La mediana de supervivencia en el grupo incidental fue de 2,3 años (IC95%: 0,65-4) ( $p < 0,001$ ). En el grupo ETV asociado a neoplasia la mediana de supervivencia es de 3,4 años (IC95%: 0-7,7). En cambio, en el grupo no tumoral la mediana encontrada es de 8,98 años (IC95%: 6,8-11,1).



*Discusión:* La ETV incidental es una entidad infrecuente y poco conocida diagnosticada como resultado de una exploración rutinaria con AngioTAC. En pacientes con cáncer es frecuente el diagnóstico de ETV incidental. Hay pocos estudios comparativos con ETV idiopática y ETV asociada a neoplasia<sup>1</sup>.

*Conclusiones:* En nuestra experiencia la ETV incidental se presentó en el 5,3% de los casos, todos con cáncer, siendo el tumor respiratorio el tipo histológico más frecuente.

Los pacientes con ETV incidental presentan menor supervivencia con respecto a ETV asociada a neoplasia y ETV no tumoral.

## Bibliografía

1. Khorana A, O'Connell, Agnelli G, Liebman HA, Lee AY. Incidental venous thromboembolism in oncology patients. J Thromb Haemost. 2012;10:2602-4.