



DP-011 - CARACTERÍSTICAS Y PATOLOGÍAS DE LOS PACIENTES QUE INGRESAN EN UNA UNIDAD DE CUIDADOS PALIATIVOS

F. Estrada Álvarez¹, J. Casal Álvarez², N. González Galiano¹, R. Arceo Solis¹, A. Álvarez García², M. Hernando Gómez¹, J. Alfonso Megido¹ y N. García Arenas²

¹Medicina Interna. Hospital Valle del Nalón. Langreo (Asturias). ²Medicina Interna. Hospital San Agustín. Avilés (Asturias).

Resumen

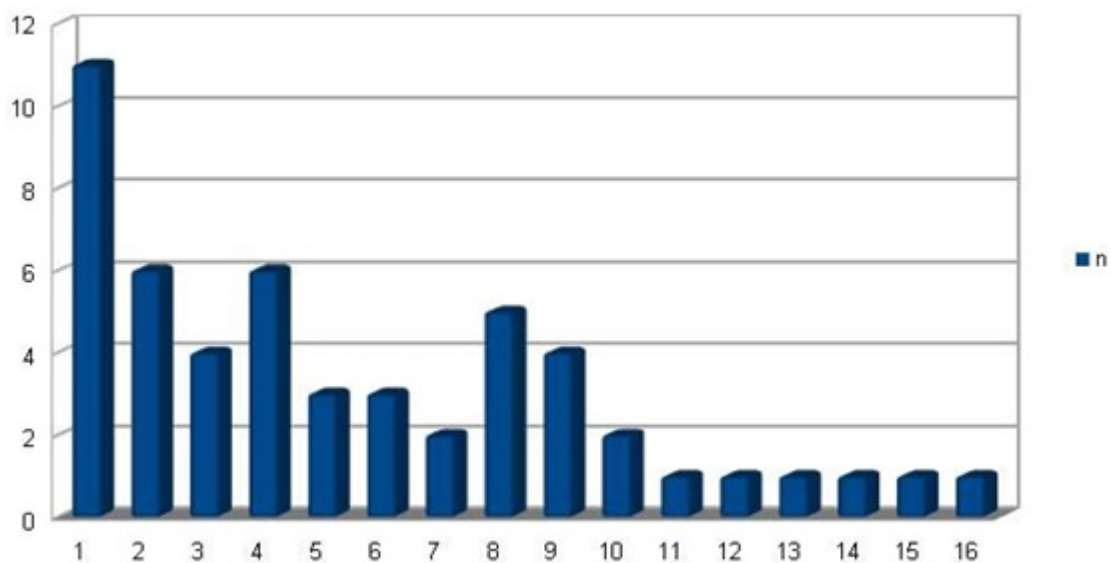
Objetivos: EL objetivo es analizar las características y patologías de los pacientes que ingresan en la Unidad de Cuidados Paliativos oncológicos (UCP).

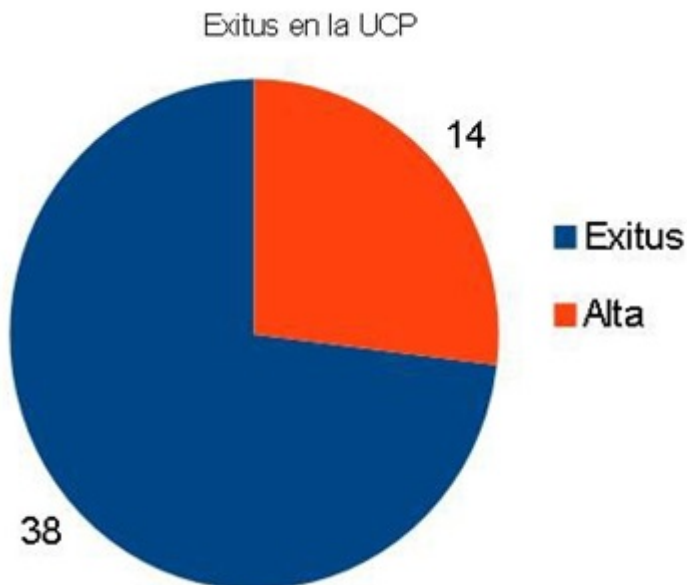
Material y métodos: Se realiza un corte transversal observacional de todos los pacientes que ingresan en la UCP en el Hospital Valle del Nalón, desde abril de 2018 a abril de 2019.

Resultados: Se obtuvieron un total de 52 pacientes que ingresan en UCP. El 70% eran hombres (36), la edad media fue 71 años, con un rango de 51 a 91 años. No se conocía el diagnóstico definitivo al ingreso en el 5% de los pacientes (3). Las neoplasias más frecuentes fueron la neoplasia pulmonar (16 pacientes) y neoplasia de tubo digestivo (14 pacientes), principalmente de intestino grueso (12 pacientes) (tabla). La estancia media fue 5,6 días, con un rango de 1 a 20 días, mediana 4,5 días. 5 pacientes (9%) ingresaron inicialmente en otro servicio y son trasladados a UCP, coincidiendo estos pacientes con las estancias medias más prolongadas (11,8 días, $p < 0,01$). Durante el ingreso fallecen 38 pacientes (73%) y 14 pacientes son dados de alta de hospitalización, ya sea a domicilio o a centros de larga estancia.

| Tipo de Neoplasia avanzada | n |
|-----------------------------------|----|
| Neoplasia Pulmonar | 16 |
| Neoplasia tubo Digestivo | 15 |
| Neoplasia colónica | 13 |
| Neoplasia esofágica | 1 |
| Neoplasia gástrica | 1 |
| Neoplasia pancreática | 4 |
| Neoplasia ginecológica | 3 |
| Neoplasia de Primario no conocido | 3 |
| Hepatocarcinoma | 2 |
| Neoplasia de mama | 2 |
| Neoplasia hematológica | 2 |
| Neoplasia ORL | 1 |
| Neoplasia prostática | 1 |
| Neoplasia Cerebral | 1 |
| Neoplasia urotelial estadio IV | 1 |

Dias de Estancia en UCP





Discusión: El porcentaje de varones respecto a mujeres que precisaron ingreso es mucho mayor ($p < 0,01$). La edad no es un factor determinante para el ingreso en la UCP. Los pacientes que ingresan en la UCP tienen un diagnóstico claro neoplásico terminal, siendo la neoplasia pulmonar la más frecuente en este área. Presentan unas estancias medias muy cortas, con un alto porcentaje de fallecimiento durante el ingreso. Los pacientes que inicialmente ingresan en otro Servicio y se trasladan a la UCP, tienen estancias medias más largas.

Conclusiones: Los pacientes que ingresan en la UCP son pacientes en situación de terminalidad muy avanzada. La estancia media de los pacientes de la UCP es inferior a los pacientes ingresados en Medicina Interna. Las enfermedades oncológicas más frecuentes que ingresan en nuestra Unidad son la neoplasia pulmonar y de intestino grueso.

Bibliografía

1. Suárez C. Incidentes y eventos adversos en la UCP de un hospital de agudos geriátricos. *Medicina Paliativa*. 2017;24:204-9.